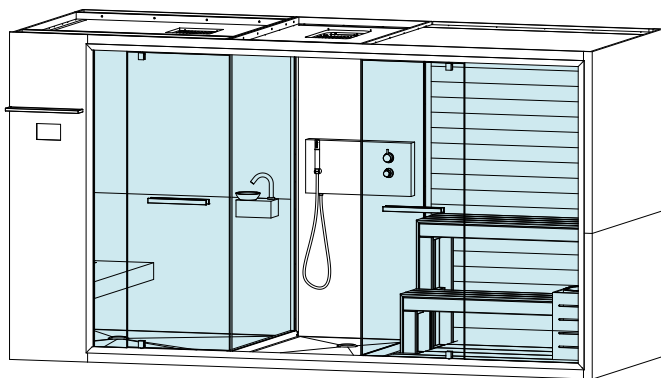


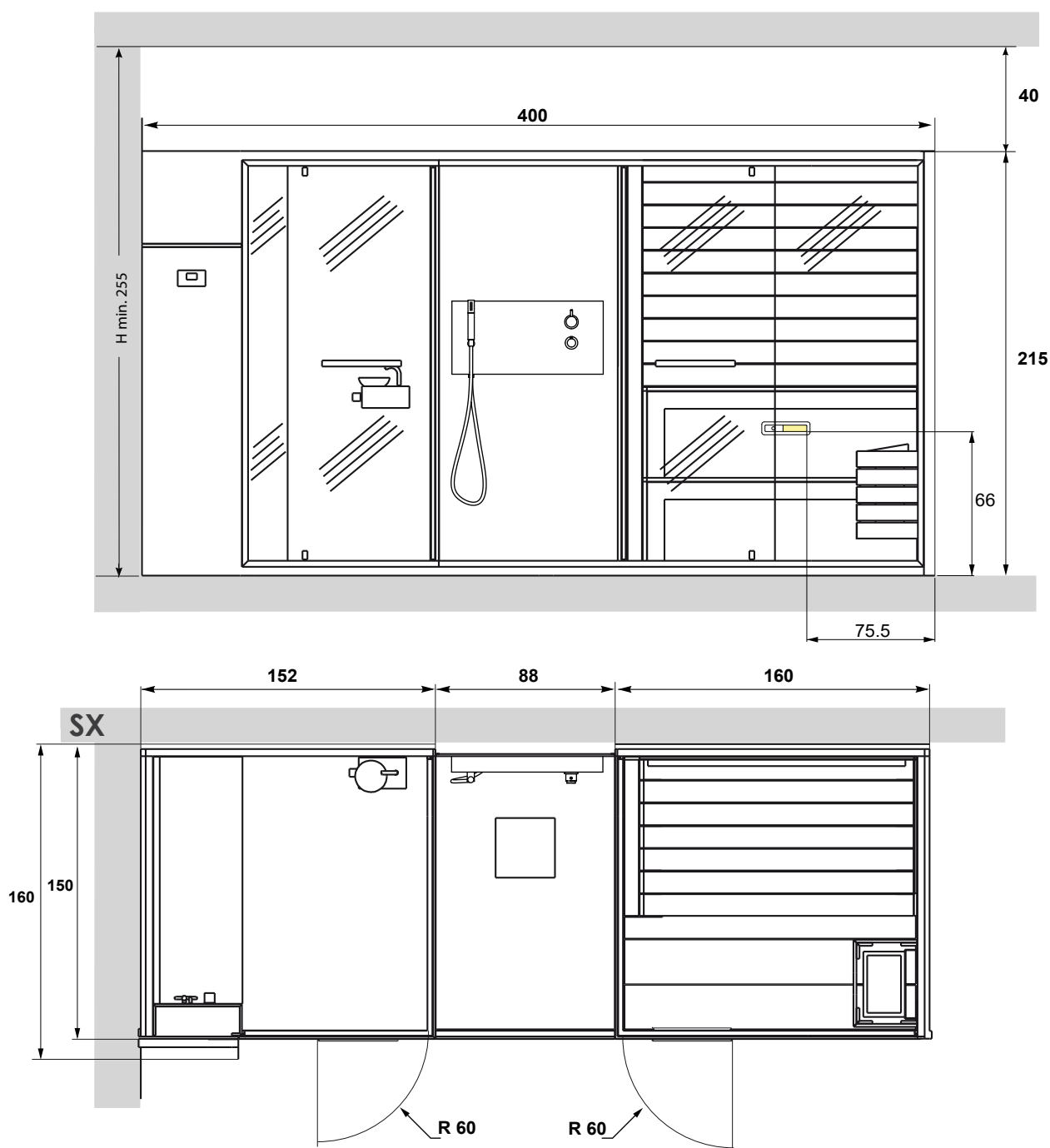
# ETHOS 400x150 H 215

HAMMAN + DOCCIA + SAUNA VERSIONE SX

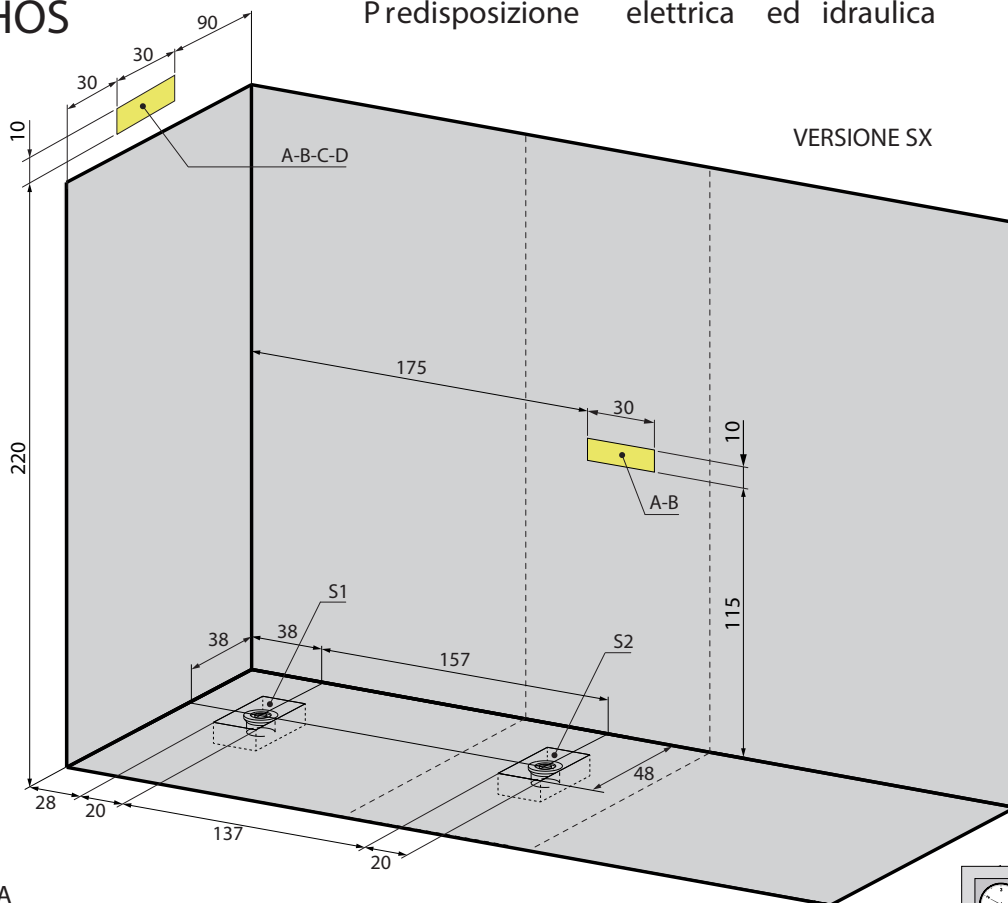
SAUNAVITA®  
calore naturale



I valori di ingombro sono espressi in centimetri. Le dimensioni reali possono variare di  $\pm 1$  cm.



L'altezza minima del rivestimento delle piastrelle prive di sporgenze è pari all'altezza del box.  
Nelle pareti non ci devono essere lavorazioni tipo greche o tronchetti.



VERSIONE SX

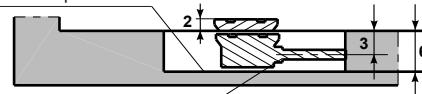
### LEGENDA

- A-B- Attacchi a muro acqua.
- A - Attacco a muro acqua fredda da 1/2" F (1,5-3,0 BAR).
- B - Attacco a muro acqua calda da 1/2" F (1,5-3,0 BAR).
- C-D- Uscita tubi elettrici.
- C - Uscita cavo alimentazione (MONOFASE O TRIFASE).
- D - Uscita cavo equipotenziale.
- S1 - Scarico hamman Ø 40mm.
- S2 - Scarico doccia Ø 40mm.

Se la pressione dell'acqua è superiore a quanto indicato, installare dei riduttori di pressione.  
Prevedere dei rubinetti di arresto fuori dall'ingombro del prodotto per la chiusura dell'acqua calda e fredda.

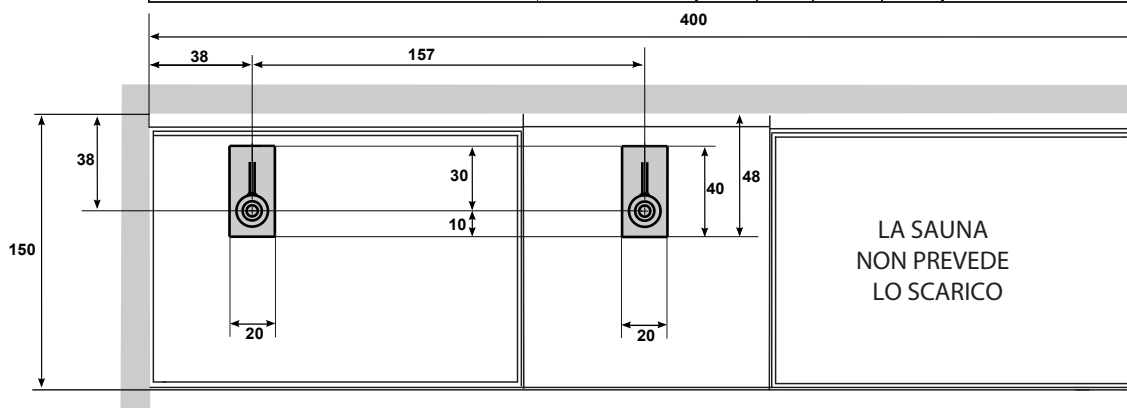
|  |                               |
|--|-------------------------------|
|  | Pressione di esercizio:       |
|  | - MIN 150 kPa (1,5 bar)       |
|  | - MAX 300 kPa (3,0 bar)       |
|  | Temperatura dell'acqua calda: |
|  | - MAX 60°C (140°F)            |

Prevedere una guaina impermeabile.



Tubo con manicotto Ø 40

| ELECTRICAL CHARACTERISTICS: | RESISTANCES | Volts               | A   | Kw | Hz | MAXIMUM TEMPERATURE |
|-----------------------------|-------------|---------------------|-----|----|----|---------------------|
|                             |             | <b>TURKISH BATH</b> |     |    |    |                     |
| 230                         | 17          |                     |     |    |    |                     |
|                             | 400         | 10                  | 4   | 50 |    |                     |
| ELECTRICAL CHARACTERISTICS: | RESISTANCES | Volts               | A   | Kw | Hz | MAXIMUM TEMPERATURE |
|                             |             | <b>SAUNA</b>        |     |    |    |                     |
| 230                         | 21          |                     |     |    |    |                     |
|                             | 400         | 7                   | 4.5 | 50 |    |                     |



### GRUPPO GEROMIN S.r.l.

Via I° Maggio n°5 (zona Industriale)

30029 San Stino di Livenza VE

Tel. +39 0421 312249 / +39 0421 312250

http: www.gruppogeromin.com - email: info@gruppogeromin.com