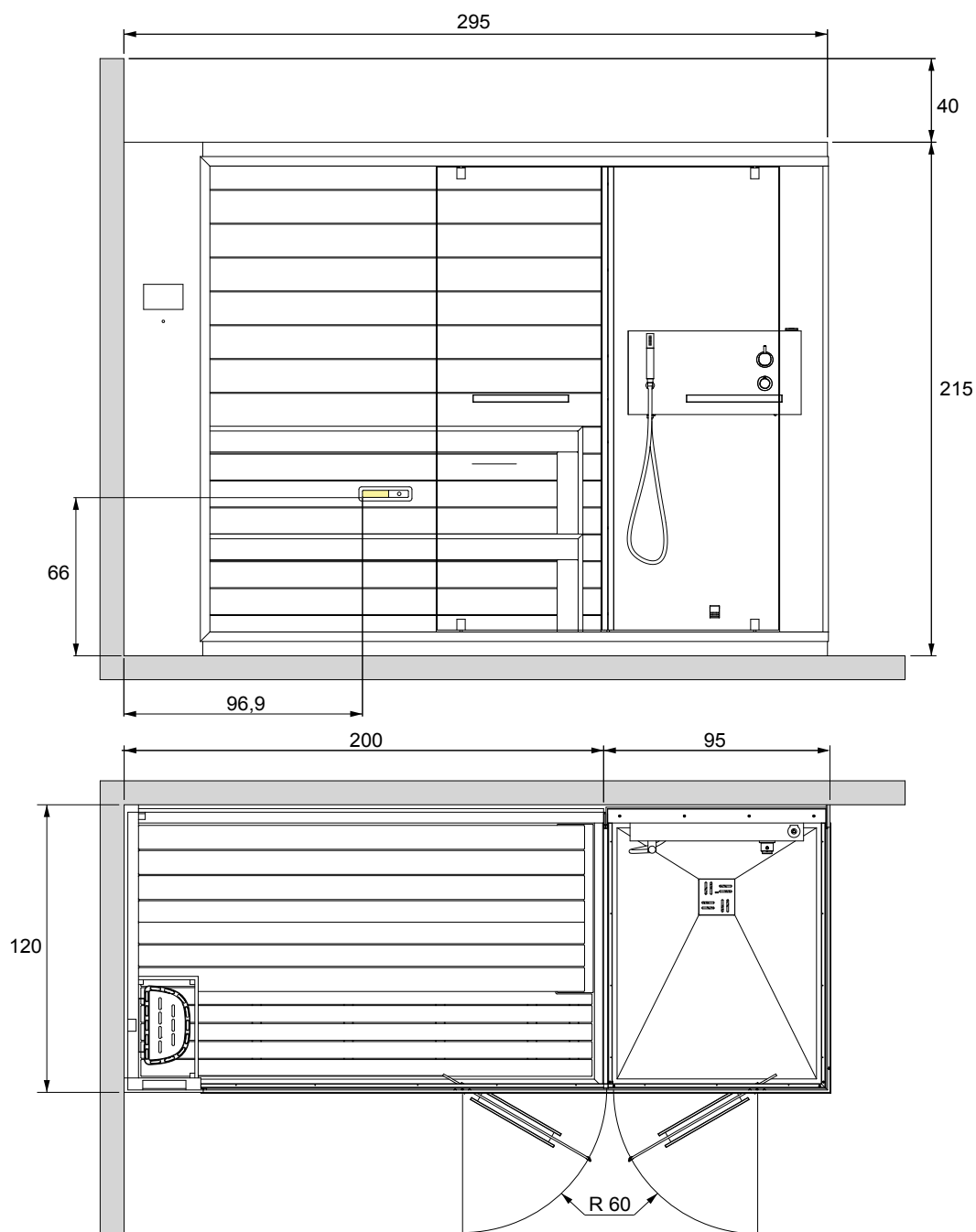
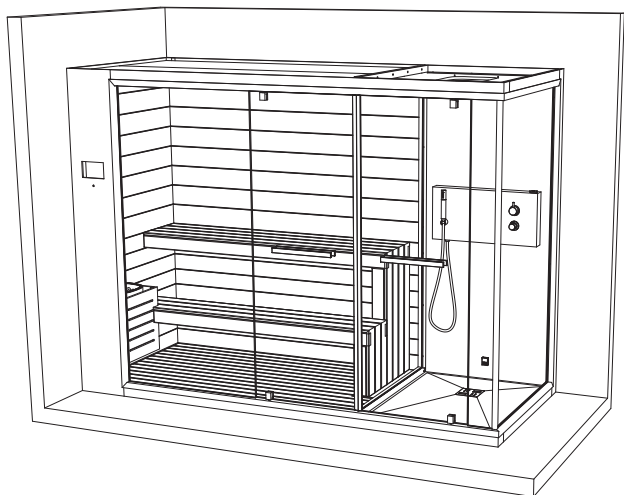


# ETHOS

295 x 120 x H.215

SAUNA + DOCCIA con bagnoturco VERS. SX

SAUNAVITA®  
calore naturale



I valori di ingombro sono espressi in centimetri. Le dimensioni reali possono variare di  $\pm 1$  cm.

L'altezza minima del rivestimento delle piastrelle prive di sporgenze è pari all'altezza del box. Nelle pareti non ci devono essere lavorazioni tipo greche o tronchetti.

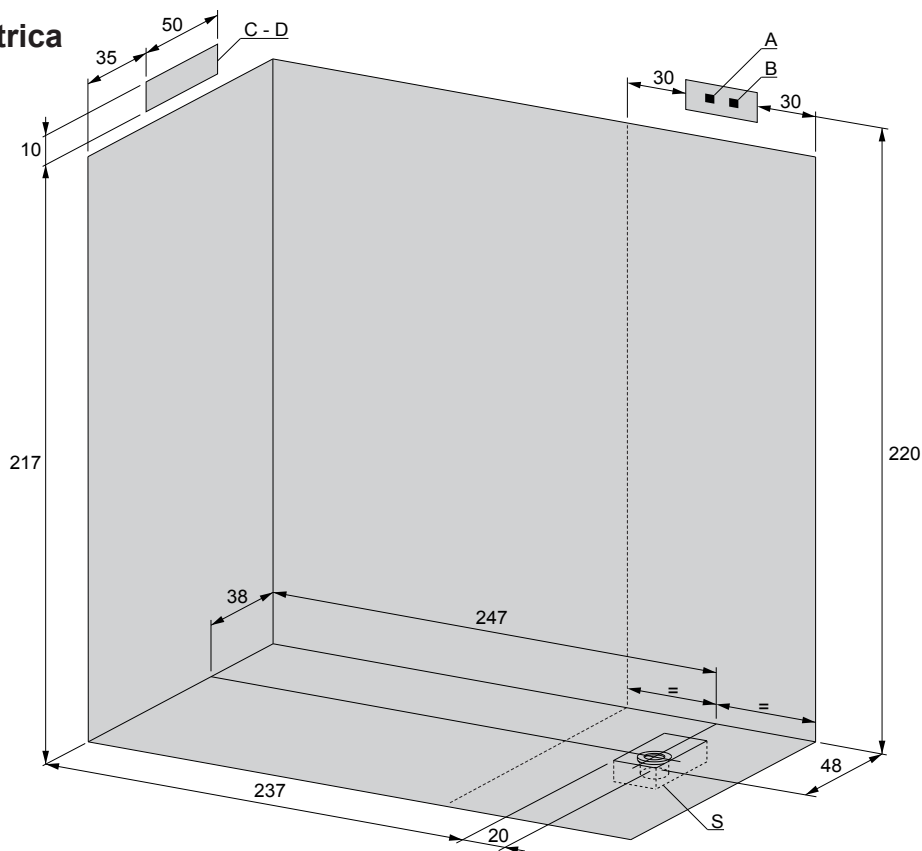
# ETHOS 295 x 120 x H.215

SAUNA + DOCCIA con bagnoturco

VERS. SX

SAUNAVITA®  
calore naturale

## Predisposizione elettrica ed idraulica



## Legenda

**A - B : Attacchi a muro acqua**

A - Attacco a muro acqua fredda da 1/2" F.

B - Attacco a muro acqua calda da 1/2" F.

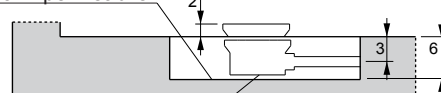
**C - D : Uscita tubi elettrici**

C - Uscita cavo alimentazione (monofase o trifase).

D - Uscita cavo equipotenziale.

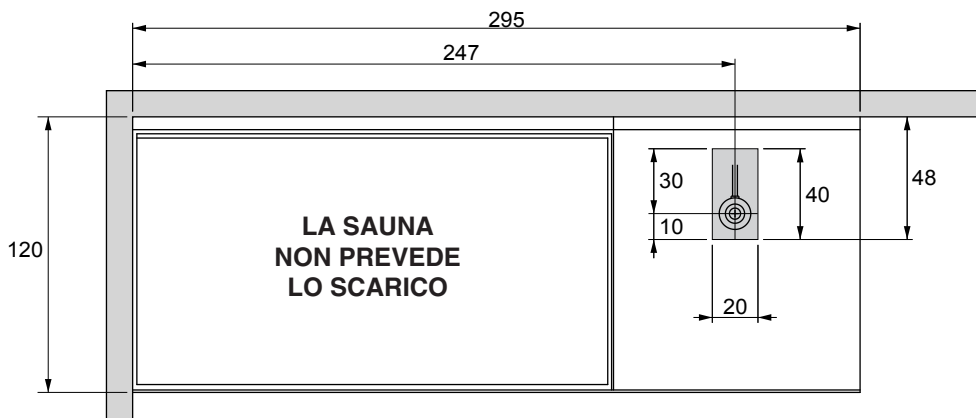
S - Scarico doccia Ø 40mm.

Prevedere una guaina impermeabile



Tubo con manicotto Ø 40mm

CARATTERISTICHE ELETTRICHE		RESISTENZA	KW	KW tot.	TEMPERATURA MASSIMA
230 V ~ 50/60 HZ	SAUNA	2 x 1800 W	3.6	6.1	100 °C
	HAMMAM	1 x 2500 W	2.5		50 °C
400 V 50/60 HZ 3N ~	SAUNA	2 x 1800 W	3.6	6.1	100 °C
	HAMMAM	1 x 2500 W	2.5		50 °C



SAUNA VITA srl si riserva il diritto di apportare modifiche al prodotto in qualsiasi momento senza dare alcun preavviso

**SAUNAVITA S.r.l.**

via I° Maggio 5, Santo Stino di Ivenza, Venezia, Tel. +39.0421.312249 - Fax +39.0421.312257  
e-mail: info@saunavita.com - WEB: www.saunavita.it